

## Příbor - Janský sloup

*označení JS - Janský sloup*

Lokalita publikována:

Diviš, J. : Informace o pozdně paleolitických a mezolitických lokalitách z okolí Příbora a Kopřivnice, IZ - prosinec 1994

Diviš, J. : Nová naleziště hrotů typu Štamberk - Krnov v okolí Příbora a Kopřivnice, AMS - 2001

Diviš, J. : Osídlení širšího okolí Příbora od pravěku do raného středověku, Nový Jičín 2003



POHLED OD JZ



**CENTRUM LOKALITY SE NACHÁZÍ PO OBOU STRANÁCH MELIOROVANÉHO POTOKA (UPROSTŘED OBRÁZKŮ SE STROMY A KEŘI)**

POHLED OD JV ▼



*obr. 1*

|    | ARTEFAKT               | TYP nebo bližší určení | rozměry    | surovina | barva - patina | čís. u obr. | poznámka         |
|----|------------------------|------------------------|------------|----------|----------------|-------------|------------------|
| 1  | ŠKRABADLO              | ÚŠTĚPOVÉ, OKROUHLÉ     | 37X32X8    | PAZOUREK | HNĚDOŠEDÁ      | 1           | SE ZÁVOJ.PATINOU |
| 2  | ŠKRABADLO              | ÚŠTĚPOVÉ               | 32X27X5    | PAZOUREK | BÍLÁ PATINA    | 2           |                  |
| 3  | ŠKRABADLO              | ÚŠTĚPOVÉ, OKROUHLÉ     | 28X24X11   | ROHOVEC  | ŠEDÁ           | 3           |                  |
| 4  | ŠKRABADLO              | ÚŠTĚPOVÉ S KÚROU       | 39,5X28X17 | ROHOVEC  | ŠEDÁ           | 4           |                  |
| 5  | ŠKRABADLO              | ÚŠTĚPOVÉ, OKROUHLÉ     | 35X29X11   | ROHOVEC  | HNĚDÁ          | 5           |                  |
| 6  | ŠKRABADLO (LICH.TVARU) | ÚŠTĚPOVÉ               | 33X24X8,5  | PAZOUREK | ŠEDÁ           | 6           |                  |
| 7  | ŠKRABADLO              | ÚŠTĚPOVÉ               | 33X21X7,5  | ROHOVEC  | SVĚTLEŠEDÁ     | 7           |                  |
| 8  | ŠKRABADLO              | ÚŠTĚPOVÉ, VYSOKÉ       | 25X23X12,5 | ROHOVEC  | ŠEDÁ           | 8           |                  |
| 9  | ŠKRABADLO - NŮŽ        | ÚŠTĚPOVÉ               | 35,5X31X7  | ROHOVEC  | HNĚDOŠEDÁ      | 9           |                  |
| 10 | ŠKRABADLO - RYDLO      | ÚŠTĚPOVÉ               | 35X30X7    | ROHOVEC  | ŠEDÁ           | 10          |                  |
| 11 | ŠKRABADLO              | ÚŠTĚPOVÉ               | 23X20X12   | ROHOVEC  | ŠEDÁ           | 11          |                  |
| 12 | ŠKRABADLO              | ÚŠTĚPOVÉ               | 24X20X6    | PAZOUREK | HNĚDOŠEDÁ      | 12          |                  |
| 13 | ŠKRABADLO              | NA ÚŠTĚPU              | 58X31X20   | ROHOVEC  | TMAVOŠEDÁ      | 13          |                  |
|    |                        |                        |            |          |                |             |                  |



obr. 2

|    | ARTEFAKT | TYP nebo bližší určení | rozměry   | surovina   | barva - patina | čís. u obr. | poznámka |
|----|----------|------------------------|-----------|------------|----------------|-------------|----------|
| 14 | RYDLO    | HRANOVÉ                | 35x27x5   | RADIOLARIT | ČOKOLÁDOVÁ     | 17          |          |
| 15 | RYDLO    | VYSOKÉ, S KŮROU        | 30X19X6,5 | PAZOUREK   | ŠEDÁ           | 18          |          |
| 16 | RYDLO    | NA ČEPELI              | 35X20X5   | ROHOVEC    | BÉŽOVÁ         | 19          |          |
| 17 | ČEPEL    | ()                     | 35X19X5   | ROHOVEC    | ŠEDÁ           | 20          |          |
| 18 | ČEPEL    | SE STRMOU RET. A VRUBY | 31X19X6   | PAZOUREK   | ŠEDÁ           | 21          |          |
| 19 | ČEPEL    | S OTUPUPENÝMI BOKY     | 27X12,5X3 | PAZOUREK   | ŠEDÁ           | 22          |          |
| 20 | ÚŠTĚP    | S OBOUSTRAN. STRMOU R. | 32,5X30X7 | PAZOUREK   | SVĚTLEŠEDÁ     | 23          |          |
| 21 | ZOBEČ    | S DRUHOTNOU RETUŠÍ     | 44X30X22  | PAZOUREK   | HNĚDOŠEDÁ      | 24          |          |
| 22 | ZOBEČ    | NA ÚŠTĚPU              | 35X22X7   | ROHOVEC    | BÉŽOVÁ         | 25          |          |
| 23 | ZOBEČ    | ()                     | 46X21X16  | ROHOVEC    | BÉŽOVÁ         | 26          |          |
| 24 | VRTÁK    | NA ÚŠTĚPU              | 28X22X5,5 | ROHOVEC    | SKOŘICOVÁ      | 27          |          |
| 25 | VRTÁK    | NA ÚŠTĚPU              | 28X21X10  | ROHOVEC    | SVĚTLEŠEDÁ     | 28          |          |



obr. 3

|    | ARTEFAKT            | TYP nebo bližší určení   | rozměry      | surovina | barva - patina      | čís. u obr. | poznámka         |
|----|---------------------|--------------------------|--------------|----------|---------------------|-------------|------------------|
| 26 | ČEPEL LICHOB. TVARU | S OBOUSTRAN. LAT. RETUŠÍ | 46X20X5      | ROHOVEC  | BÉŽOVÁ              | 10          |                  |
| 27 | ČEPEL               | RETUŠOVANÁ               | 46X19X6      | ROHOVEC  | ŠEDÁ                | 11          |                  |
| 28 | ČÁST ČEPELE         | RETUŠOVANÁ               | (45)X21X7,5  | PAZOUREK | HNĚDÁ , ZÁVOJ. PAT. | 12          |                  |
| 29 | BAZAL. ČÁST ČEPELE  | RETUŠOVANÁ               | (37)X17X6    | PAZOUREK | BÍLÁ PATINA         | 13          |                  |
| 30 | HROT, ČEPELOVÝ      | RETUŠOVÁN                | (36)X23X6    | PAZOUREK | HNĚDOŠEDÁ           | 14          | SE ZÁVOJ.PATINOU |
| 31 | ČEPEL               | RETUŠOVANÁ               | 38,5X10X7    | PAZOUREK | SVĚTLEŠEDÁ          | 15          |                  |
| 32 | BAZAL. ČÁST ČEPELE  | RETUŠOVANÁ               | (25)X12X2,7  | PAZOUREK | BÍLÁ PATINA         | 16          |                  |
| 33 | BAZAL. ČÁST ČEPELE  | RETUŠOVANÁ               | (~27)X23X5,5 | PAZOUREK | BÍLÁ PATINA         | 17          |                  |
| 34 | BAZAL. ČÁST ČEPELE  | RETUŠOVANÁ               | (26)X19X5    | ROHOVEC  | SVĚTLEŠEDÁ          | 18          |                  |
| 35 | BAZAL. ČÁST ČEPELE  | ()                       | (26)X19X4    | ROHOVEC  | SVĚTLEŠEDÁ          | 19          |                  |
| 36 | BAZAL. ČÁST ČEPELE  | ()                       | (26)X17X5    | ROHOVEC  | ŠEDÁ                | 20          |                  |
| 37 | BAZAL. ČÁST ČEPELE  | ()                       | (43)X27X10,5 | ROHOVEC  | SVĚTLEŠEDÁ+SKOŘ.    | 21          |                  |





obr. 4



obr. 5

|    | ARTEFAKT       | TYP nebo bližší určení | ROZMĚRY | SUROVINA | BARVA - PATINA | Č. U OBR. | POZNÁMKA        |
|----|----------------|------------------------|---------|----------|----------------|-----------|-----------------|
| 38 | ZOBEK          | S DRUHOTNOU RETUŠÍ     | ()      | PAZOUREK | TMAVOŠEDÁ      | 1         | S BÍLOU PATINOU |
| 69 | ZOBEK          | S DRUHOTNOU RETUŠÍ     | ()      | PAZOUREK | HNĚDÁ          | 2         |                 |
| 40 | ČEPEL          | ()                     | ()      | ROHOVEC  | ŠEDÁ           | 3         |                 |
| 41 | ÚŠTĚP          | RETUŠOVANÝ             | ()      | ROHOVEC  | ŠEDÁ           | 4         |                 |
| 42 | ŠKRABADLO      | NA ÚŠTĚPU              | ()      | PAZOUREK | TMAVOŠEDÁ      | 5         |                 |
| 43 | ŠKRABADLO      | ÚŠTĚPOVÉ               | ()      | PAZOUREK | HNĚDÁ          | 6         |                 |
| 44 | MIKROŠKRABADLO | ÚŠTĚPOVÉ               | ()      | PAZOUREK | SVĚTLEŠEDÁ     | 7         |                 |
| 45 | ŠKRABADLO      | ÚŠTĚPOVÉ ,VYSOKÉ       | ()      | ROHOVEC  | SVĚTLEŠEDÁ     | 8         |                 |
| 46 | JÁDRO          | ()                     | ()      | PAZOUREK | HNĚDOŠEDÁ      | 9         |                 |
| 47 | ÚŠTĚP          | RETUŠOVANÝ             | ()      | ROHOVEC  | HNĚDOŠEDÁ      | 10        |                 |
| 48 | ÚŠTĚP          | RETUŠOVANÝ             | ()      | ROHOVEC  | SVĚTLEŠEDÁ     | 11        |                 |
| 49 | ÚŠTĚP          | SE ZOUBKY              | ()      | PAZOUREK | SVĚTLEŠEDÁ     | 12        |                 |
| 50 | JÁDRO          | ()                     | ()      | ROHOVEC  | SVĚTLEŠEDÁ     | 13        |                 |
| 51 | JÁDRO          | ()                     | ()      | ROHOVEC  | SVĚTLEŠEDÁ     | 14        |                 |
| 52 | ŠKRABADLO      | VYSOKÉ                 | ()      | KŘEMENEC | TMAVOŠEDÁ      | 15        |                 |
| 53 | MIKROJÁDRO     | ()                     | ()      | ROHOVEC  | ŠEDÁ           | 16        |                 |

|    | ARTEFAKT        | TYP nebo bližší určení | ROZMĚRY     | SUROVINA | BARVA - PATINA | Č. U OBR. | POZNÁMKA        |
|----|-----------------|------------------------|-------------|----------|----------------|-----------|-----------------|
| 54 | ÚŠTĚP           | SE ZOUBKY              | ()          | PAZOUREK | BÍLÁ PATINA    | 17        |                 |
| 55 | HROT            | RETUŠOVÁN              | 33X21,5X8   | PAZOUREK | ŠEDÁ           | 18        | ZÁVOJOVÁ PATINA |
| 56 | ÚŠTĚP           | ()                     | ()          | ROHOVEC  | HNĚDOŠEDÁ      | 19        |                 |
| 57 | ÚŠTĚP           | RETUŠOVANÝ             | ()          | ROHOVEC  | BÍLÁ PATINA    | 20        |                 |
| 58 | ČÁST ČEPELE     | RETUŠOVANÁ             | (23,5)X26X7 | PAZOUREK | HNĚDÁ          | 25        |                 |
| 59 | RYDLO           | PŘÍČNÉ                 | ()          | PAZOUREK | ŠEDÁ           | 26        |                 |
| 60 | RYDLO (S KŮROU) | ()                     | ()          | PAZOUREK | ŠEDÁ           | 27        |                 |
| 61 | RYDLO (S KŮROU) | ()                     | ()          | ROHOVEC  | ŠEDÁ           | 28        |                 |



obr. 6



obr. 7

#### ARTEFAKT

62 - 76 RETUŠOVANÉ ÚŠTĚPY, ZOUBKY, VRUBY



obr. 8

|    | ARTEFAKT       | TYP nebo bližší určení | ROZMĚRY | SUROVINA | BARVA - PATINA | Č. U OBR. | POZNÁMKA         |
|----|----------------|------------------------|---------|----------|----------------|-----------|------------------|
| 77 | MIKROHROT      | NA ÚŠTĚPU              | ()      | ROHOVEC  | ŠEDÁ           | 1         | SE ZÁVOJ.PATINOU |
| 78 | MIKROHROT      | NA ÚŠTĚPU              | ()      | PAZOUREK | HNĚDOŠEDÁ      | 2         |                  |
| 79 | MIKROHROT      | NA ÚŠTĚPU              | ()      | PAZOUREK | ŠEDÁ           | 3         |                  |
| 80 | HROT           | NA ÚŠTĚPU              | ()      | PAZOUREK | ŠEDÁ           | 4         |                  |
| 81 | MIKROHROT      | NA ÚŠTĚPU              | ()      | PAZOUREK | HNĚDÁ          | 5         | SE ZÁVOJ.PATINOU |
| 82 | MIKROHROT      | NA ÚŠTĚPU              | ()      | PAZOUREK | ŽLUTOHNĚDÁ     | 6         |                  |
| 83 | MIKROHROT      | NA ÚŠTĚPU              | ()      | ROHOVEC  | ŠEDÁ           | 7         |                  |
| 84 | HROT           | ČEPELOVÝ               | ()      | ROHOVEC  | ŠEDÁ           | 8         | SE ZÁVOJ.PATINOU |
| 85 | HROT           | ČEPELOVÝ               | ()      | KŘEMEN   | BÍLÁ           | 9         |                  |
| 86 | HROT           | NA ÚŠTĚPU              | ()      | PAZOUREK | SKOŘICOVÁ      | 10        |                  |
| 87 | HROT           | NA ÚŠTĚPU              | ()      | PAZOUREK | ŠEDÁ           | 11        |                  |
| 88 | HROT           | NA ÚŠTĚPU              | ()      | PAZOUREK | TMAVOŠEDÁ      | 12        |                  |
| 89 | VRTÁČEK        | NA ÚŠTĚPU              | ()      | PAZOUREK | SVĚTLEŠEDÁ     | 13        |                  |
| 90 | VRTÁČEK        | NA ÚŠTĚPU              | ()      | PAZOUREK | SVĚTLEŠEDÁ     | 14        |                  |
| 91 | MIKROŠKRABADLO | ÚŠTĚPOVÉ               | ()      | PAZOUREK | HNĚDOŠEDÁ      | 15        |                  |
| 92 | MIKROŠKRABADLO | ÚŠTĚPOVÉ               | ()      | PAZOUREK | HNĚDOŠEDÁ      | 16        |                  |
| 93 | MIKROŠKRABADLO | ÚŠTĚPOVÉ               | ()      | PAZOUREK | TMAVOŠEDÁ      | 17        |                  |
| 94 | MIKROŠKRABADLO | ÚŠTĚPOVÉ               | ()      | KŘEMEN   | BÍLÁ           | 18        |                  |
| 95 | MIKROŠKRABADLO | ÚŠTĚPOVÉ               | ()      | PAZOUREK | SVĚTLEŠEDÁ     | 19        | SE ZÁVOJ.PATINOU |
| 96 | MIKROČEPELKA   | ()                     | ()      | KŘEMEN   | BÍLÁ           | 20        |                  |



obr. 9



|     | ARTEFAKT         | TYP nebo bližší určení | ROZMĚRY | SUROVINA | BARVA - PATINA | Č. U OBR. | POZNÁMKA         |
|-----|------------------|------------------------|---------|----------|----------------|-----------|------------------|
| 97  | MIKROŠKRABADLO   | S VRUBEM               | ()      | ROHOVEC  | ŠEDÁ           | 21        |                  |
| 98  | MIKROÚSTĚP       | ()                     | ()      | PAZOUREK | SVĚTLEŠEDÁ     | 22        |                  |
| 99  | MIKROÚSTĚP       | SE ZOUBKY A RETUŠÍ     | ()      | PAZOUREK | SVĚTLEŠEDÁ     | 23        |                  |
| 100 | ČÁST MIKROČEPELE | S VRUBEM               | ()      | PAZOUREK | SVĚTLEŠEDÁ     | 24        |                  |
| 101 | MIKROČEPELKA     | S VRUBEM               | ()      | PAZOUREK | SVĚTLEŠEDÁ     | 25        |                  |
| 102 | MIKROÚSTĚP       | ()                     | ()      | PAZOUREK | BÍLÁ           | 26        |                  |
| 103 | MIKROÚSTĚP       | ()                     | ()      | PAZOUREK | ŠEDÁ           | 27        |                  |
| 104 | ČÁST ČEPELE      | ()                     | ()      | PAZOUREK | SVĚTLEŠEDÁ     | 28        | SE ZÁVOJ.PATINOU |
| 105 | MIKROČEPELKA     | ()                     | ()      | PAZOUREK | HNĚDOŠEDÁ      | 29        |                  |
| 406 | MIKROČEPELKA     | ()                     | ()      | PAZOUREK | ŠEDÁ           | 30        |                  |
| 107 | MIKROČEPELKA     | ()                     | ()      | PAZOUREK | SVĚTLEŠEDÁ     | 31        |                  |
| 108 | ČEPELKA          | ()                     | ()      | PAZOUREK | SVĚTLEŠEDÁ     | 32        |                  |
| 109 | MIKROÚSTĚP       | ()                     | ()      | PAZOUREK | SVĚTLEŠEDÁ     | 33        |                  |
| 110 | MIKROÚSTĚP       | ()                     | ()      | PAZOUREK | ŠEDÁ           | 34        |                  |
| 111 | MIKROÚSTĚP       | ()                     | ()      | PAZOUREK | ŠEDÁ           | 35        |                  |
| 112 | MIKROÚSTĚP       | ()                     | ()      | PAZOUREK | SVĚTLEŠEDÁ     | 36        |                  |
| 113 | MIKROÚSTĚP       | ()                     | ()      | PAZOUREK | TMAVOŠEDÁ      | 43        |                  |
| 114 | MIKROÚSTĚP       | ()                     | ()      | PAZOUREK | SVĚTLEŠEDÁ     | 52        |                  |
| 115 | MIKROÚSTĚP       | ()                     | ()      | ROHOVEC  | ŠEDÁ           | 53        |                  |
| 116 | MIKROJÁDRO       | ()                     | ()      | ROHOVEC  | ŠEDÁ           | 63        |                  |



obr. 10

| ARTEFAKT |                                |
|----------|--------------------------------|
| 117-175  | ZLOMKY ČEPELEK, ÚSTĚPY A ODPAD |



obr. 11

# ARTEFAKT

176-198 | ÚŠTĚPY A ČEPELE S MÍSTNÍ RETUŠÍ A ODPAD



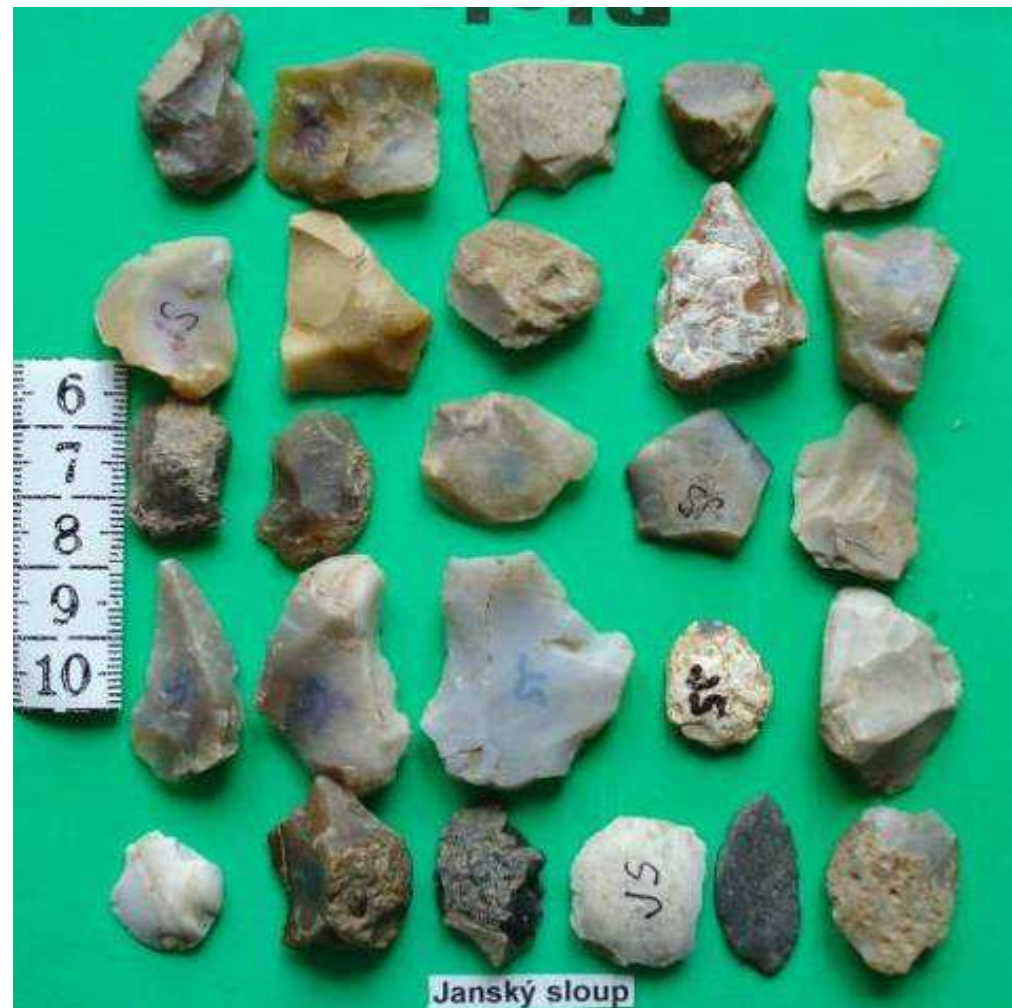
**ARTEFAKT**

199-218

ÚŠTĚPY S ČÁSTEČNOU RETUŠÍ



obr. 12



obr. 13

**ARTEFAKT**

219-244

NEVÝRAZNÁ JÁDRA, ČEPELE, ÚŠTĚPY A ODPAD

|     | ARTEFAKT                   | TYP nebo bližší určení | ROZMĚRY    | SUROVINA | BARVA - PATINA | Č. U OBR. | POZNÁMKA         |
|-----|----------------------------|------------------------|------------|----------|----------------|-----------|------------------|
| 245 | ŠKRABADLO                  | ÚŠTĚPOVÉ, NEHTOVITÉ    | 24X17X4    | PAZOUREK | HNĚDÁ          | 1         | SE ZÁVOJ.PATINOU |
| 246 | ŠKRABADLO                  | ÚŠTĚPOVÉ               | 25X17X8,5  | PAZOUREK | HNĚDOŠEDÁ      | 2         |                  |
| 247 | ŠKRABADLO                  | ÚŠTĚPOVÉ, VĚJÍŘOVITÉ   | 25X19,5X11 | PAZOUREK | HNĚDÁ          | 3         |                  |
| 248 | ŠKRABADLO                  | ÚŠTĚPOVÉ, OKROUHLÉ     | 20X20X10   | PAZOUREK | HNĚDÁ          | 4         |                  |
| 249 | ŠKRABADLO                  | ÚŠTĚPOVÉ, OKROUHLÉ     | 27X20X7,5  | PAZOUREK | ŠEDÁ           | 5         |                  |
| 250 | ŠKRABADLO (KOMB. S RYDLEM) | ÚŠTĚPOVÉ               | 30X27X7    | PAZOUREK | HNĚDÁ          | 6         |                  |
| 251 | ŠKRABADLO (S KÚROU)        | ÚŠTĚPOVÉ               | 24X20X9    | PAZOUREK | HNĚDÁ          | 7         |                  |
| 252 | ŠKRABADLO                  | ÚŠTĚPOVÉ               | 24X19X6    | PAZOUREK | HNĚDÁ          | 8         |                  |
| 253 | ŠKRABADLO                  | ÚŠTĚPOVÉ               | 19X17X11   | PAZOUREK | HNĚDÁ          | 9         |                  |
| 254 | ŠKRABADLO                  | ÚŠTĚPOVÉ               | 26,5X11X7  | PAZOUREK | HNĚDÁ          | 10        |                  |
| 255 | ŠKRABADLO                  | ÚŠTĚPOVÉ               | 44X33X9    | PAZOUREK | ŠEDÁ           | 11        |                  |
| 256 | ŠKRABADLO                  | ÚŠTĚPOVÉ               | 45X31X7,5  | PAZOUREK | HNĚDOŠEDÁ      | 12        |                  |
| 257 | ŠKRABADLO                  | NA ÚŠTĚPU              | 33X26X16   | PAZOUREK | ŠEDÁ           | 13        |                  |
| 258 | ŠKRABADLO                  | ÚŠTĚPOVÉ, OKROUHLÉ     | 32X27X12   | PAZOUREK | ŠEDÁ           | 14        | SE ZÁVOJ.PATINOU |
| 259 | ŠKRABADLO, ATYPICKÉ        | ÚŠTĚPOVÉ               | 33,5X22X9  | PAZOUREK | ŠEDÁ           | 15        |                  |
| 260 | ŠKRABADLO                  | ÚŠTĚPOVÉ, OKROUHLÉ     | 44X43X15   | ROHOVEC  | ŠEDÁ A HNĚDÁ   | 16        |                  |
| 261 | ŠKRABADLO                  | NA ÚŠTĚPU              | 32X27X10   | ROHOVEC  | TMAVOŠEDÁ      | 17        |                  |



obr. 14



|     | ARTEFAKT         | TYP nebo bližší určení   | ROZMĚRY     | SUROVINA | BARVA - PATINA | Č. U OBR. | POZNÁMKA |
|-----|------------------|--------------------------|-------------|----------|----------------|-----------|----------|
| 262 | ČEPEL, S LESKEM  | RETUŠOVANÁ (ZOUBKY)      | 46X19,5X5,5 | PAZOUREK | MEDOVÁ         | 18        |          |
| 263 | ČEPEL (PROHNUTÁ) | RETUŠ. PLOŠNĚ V TERM. Č. | 68X28X7,5   | ROHOVEC  | ŠEDÁ           | 19        |          |



obr. 15



obr. 16



obr. 17

|     | ARTEFAKT           | TYP nebo bližší určení  | ROZMĚRY | SUROVINA | BARVA - PATINA | Č. U OBR. | POZNÁMKA    |
|-----|--------------------|-------------------------|---------|----------|----------------|-----------|-------------|
| 264 | ČEPEL              | ()                      | ()      | ROHOVEC  | ŠEDÁ           | 1         |             |
| 265 | ČEPEL              | PROHNUTÁ, RETUŠOVANÁ    | ()      | PAZOUREK | ŠEDÁ           | 2         |             |
| 266 | ČEPEL              | ()                      | ()      | PAZOUREK | HNĚDÁ          | 3         |             |
| 267 | ČEPEL, S VRUBY     | PROHNUTÁ, RETUŠOVANÁ    | ()      | PAZOUREK | HNĚDÁ          | 4         |             |
| 268 | RYDLO              | DRUHOTNÁ RETUŠ          | ()      | PAZOUREK | HNĚDÁ          | 5         | BÍLÁ PATINA |
| 269 | ČEPEL              | ()                      | ()      | ROHOVEC  | ŠEDÁ A HNĚDÁ   | 6         |             |
| 270 | RYDLO, S KŮROU     | ()                      | ()      | PAZOUREK | ŠEDÁ           | 7         |             |
| 271 | NŮŽ, S KŮROU       | RETUŠ Z VENTRÁL. STRANY | ()      | PAZOUREK | ŠEDÁ           | 8         |             |
| 272 | ČEPEL              | PROHNUTÁ, RETUŠOVANÁ    | ()      | PAZOUREK | ŠEDÁ           | 9         |             |
| 273 | ČÁST ČEPELE        | ()                      | ()      | ROHOVEC  | ŠEDÁ           | 10        |             |
| 274 | BAZÁL. ČÁST ČEPELE | PROHNUTÁ, RETUŠOVANÁ    | ()      | PAZOUREK | ŠEDÁ           | 11        |             |





**ARTEFAKT**

310-322 JÁDRA, OTLOUKAČE A OTLUČENÉ PŘEDMĚTY Z PAZOURKU A ROHOVCE



obr. 21



obr. 22

323-337 ČEPELE, ÚSTĚPY A ODPAD PAZOURKU A ROHOVCE

**ARTEFAKT**

338-350 ČEPELE, ÚSTĚPY S MÍSTNÍ RETUŠÍ A ODPAD PAZOURKU A ROHOVCE



obr. 23



| ARTEFAKT |   |
|----------|---|
| 351-358  | NEVÝRAZNÁ ŠKRABADLA, JÁDRO, ÚŠTÉPY  |
| 359-369  | ČEPELE, ÚŠTÉPY S MÍSTNÍ RETUŠÍ A ODPAD PAZOURKU A ROHOVCE ( U NĚKTERÝCH PŘEDMĚTŮ CHARAKTER STŘEDOPAL. INDUSTRIE). |

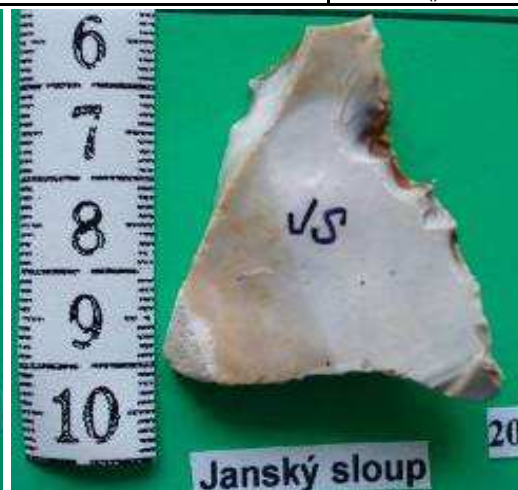


obr. 24



obr. 25

|     | ARTEFAKT | TYP nebo bližší určení | ROZMĚRY | SUROVINA | BARVA - PATINA | Č. U OBR. | POZNÁMKA |
|-----|----------|------------------------|---------|----------|----------------|-----------|----------|
| 370 | ÚŠTĚP    | RETUŠOVANÝ             | ()      | ROHOVEC  | BILÁ PATINA    | 20        |          |



obr. 26



obr. 27



| ARTEFAKT |  |                        |         |          |                |           |          |
|----------|--|------------------------|---------|----------|----------------|-----------|----------|
| 371-388  | ŠKRABADLA, 2 JÁDRA, ČEPELE, ZLOMKY ČEPELÍ, ÚSTĚPY) |                        |         |          |                |           |          |
| 389-399  | KŘEMENCOVÁ INDUSTRIE                               |                        |         |          |                |           |          |
|          | ARTEFAKT   | TYP nebo bližší určení | ROZMĚRY | SUROVINA | BARVA - PATINA | Č. U OBR. | POZNÁMKA |
| 400      | HROT   | NA ÚSTĚPU              | ()      | KŘEMENEC | ŠEDÁ           | 17        |          |



obr. 28



obr. 29

|     | ARTEFAKT           | TYP nebo bližší určení | ROZMĚRY | SUROVINA | BARVA - PATINA | Č. U OBR. | POZNÁMKA            |
|-----|--------------------|------------------------|---------|----------|----------------|-----------|---------------------|
| 401 | BROUSEK            | ()                     | ()      | PÍSKOVEC | ŠEDÁ           | 4         |                     |
| 402 | ČÁST KAMENNÉ KOULE | ()                     | ()      | ?        | ŠEDÁ           | 5         |                     |
| 403 | ZÁVAŽÍ S OTVOREM   | ()                     | ()      | ?        | ŽLUTOHNĚDÁ     | 6         |                     |
| 404 | HROT ŠÍPU S ŘAPEM  | ŠTRAMBERK - KRNOV      | 35X15X4 | PAZOUREK | HNĚDÁ          | 7         | DOBOUSTRANNÁ PLOŠNÁ |
|     |                    |                        |         |          |                |           | RETUŠ               |



obr. 30



obr. 31

## Příbor - Janský sloup (STARÝ A STŘEDNÍ PALEOLIT)

|    | ARTEFAKT                | TYP nebo bližší určení | ROZMĚRY | SUROVINA        | BARVA - PATINA  | Č. U OBR. | POZNÁMKA |
|----|-------------------------|------------------------|---------|-----------------|-----------------|-----------|----------|
| 1  | PĚSTNÍ KLÍN             | S ODŠTÍPNUTOU ČÁSTÍ    | ()      | ROHOVEC         | S BÍLOU PATINOU | 1         |          |
| 2  | DRASADLO                | ()                     | ()      | KREVEL          | HNĚDÁ           | 2         |          |
| 3  | ŠKRABADLO               | ÚŠTĚPOVÉ               | ()      | ROHOVEC         | ŽLUTOŠEDÁ       | 3         |          |
| 4  | ŠKRABADLO               | VYSOKÉ                 | ()      | PŘÍPÁLENÝ SILEX | SVĚTLEŠEDÁ      | 4         |          |
| 5  | RETUŠ. PŘEDMĚT          | TVAR ČÁSTI KOULE       | ()      | ROHOVEC         | BÍLÁ            | 5         |          |
| 6  | ČEPEL                   | ()                     | ()      | ROHOVEC         | HNĚDÁ           | 6         |          |
| 7  | ŠKRABADLO               | ÚŠTĚPOVÉ               | ()      | ROHOVEC         | ŽLUTOBÍLÁ       | 7         |          |
| 8  | JÁDRO                   | ()                     | ()      | ROHOVEC         | BÍLÁ            | 8         |          |
| 9  | DRASADLO                | ()                     | ()      | ROHOVEC         | BÍLÁ            | 9         |          |
| 10 | VRUB                    | ()                     | ()      | ROHOVEC         | SVĚTLEŠEDÁ      | 10        |          |
| 11 | VRUB                    | NA ÚŠTĚPU S KÚROU      | ()      | PAZOUREK        | ČOKOLÁDOVÁ      | 11        |          |
| 12 | VRUB                    | NA ÚŠTĚPU              | ()      | PAZOUREK        | ŽLUTOHNĚDÁ      | 12        |          |
| 13 | VRUB                    | NA ÚŠTĚPU              | ()      | ROHOVEC         | BÍLÁ PATINA     | 13        |          |
| 14 | VRUB                    | ()                     | ()      | ROHOVEC         | BÍLÁ            | 14        |          |
| 15 | ČEPEL                   | RETUŠOVANÁ             | ()      | ROHOVEC         | HNĚDÁ           | 15        |          |
| 16 | HROT                    | ()                     | ()      | PAZOUREK        | BÍLÁ PATINA     | 16        |          |
| 17 | DRASADLO                | ()                     | ()      | ROHOVEC         | ŽLUTOHNĚDÁ      | 17        |          |
| 18 | ÚŠTĚP S NEPRŮCH. OTVOR. | RETUŠOVANÝ             | ()      | ROHOVEC         | ŽLUTOBÍLÁ       | 18        |          |
| 19 | ÚŠTĚP                   | RETUŠOVANÝ             | ()      | PAZOUREK        | ŽLUTOBÍLÁ       | 19        |          |
| 20 | DRASADLO                | ()                     | ()      | ROHOVEC         | ŽLUTOHNĚDÁ      | 20        |          |
| 21 | ÚŠTĚP                   | RETUŠOVANÝ             | ()      | PAZOUREK        | ŽLUTOBÍLÁ       | 21        |          |



obr. 1,2



|    | ARTEFAKT          | TYP nebo bližší určení | ROZMĚRY | SUROVINA | BARVA - PATINA | Č. U OBR. | POZNÁMKA |
|----|-------------------|------------------------|---------|----------|----------------|-----------|----------|
| 22 | ÚŠTĚP             | RETUŠOVANÝ             | ()      | ROHOVEC  | ŠEDÁ           | 10        |          |
| 23 | ÚŠTĚP             | RETUŠOVANÝ             | ()      | ROHOVEC  | ŠEDÁ           | 11        |          |
| 24 | ÚŠTĚP             | MÍSTNÍ RETUŠ           | ()      | ROHOVEC  | SVĚTLEŠEDÁ     | 12        |          |
| 25 | ÚŠTĚP             | MÍSTNÍ RETUŠ           | ()      | ROHOVEC  | SVĚTLEŠEDÁ     | 13        |          |
| 26 | ÚŠTĚP             | MÍSTNÍ RETUŠ           | ()      | PAZOUREK | BÍLÁ PATINA    | 14        |          |
| 27 | JÁDRO             | ()                     | ()      | PAZOUREK | BÍLÁ PATINA    | 15        |          |
| 27 | JÁDRO             | ()                     | ()      | PAZOUREK | BÍLÁ PATINA    | 16        |          |
| 29 | DRASADLO          | ()                     | ()      | PAZOUREK | TMAVOŠEDÁ      | 17        |          |
| 30 | JÁDRO             | ()                     | ()      | PAZOUREK | BÍLÁ PATINA    | 18        |          |
| 31 | JÁDRO             | NAČATÉ                 | ()      | PAZOUREK | BÍLÁ PATINA    | 19        |          |
| 32 | JÁDRO             | ()                     | ()      | PAZOUREK | BÍLÁ PATINA    | 20        |          |
| 33 | PŘEDMĚT S OTVOREM | ()                     | ()      | ROHOVEC  | ŠEDÁ           | NEOZN.    |          |



obr. 3



|    | ARTEFAKT            | TYP nebo bližší určení | ROZMĚRY | SUROVINA | BARVA - PATINA | Č. U OBR. | POZNÁMKA |
|----|---------------------|------------------------|---------|----------|----------------|-----------|----------|
| 34 | ŠKRABADLO (S KÚROU) | ()                     | ()      | ROHOVEC  | ŽLUTÁ          | 17        |          |
| 35 | JÁDROVÝ NÁSTROJ     | S KÚROU                | ()      | ROHOVEC  | ŠEDÁ           | 18        |          |
| 36 | VRUB                | ()                     | ()      | PAZOUREK | ČERNÁ          | 19        |          |



Janský sloup



17



19

obr. 4

|    |                                 |           |    |         |      |    |  |
|----|---------------------------------|-----------|----|---------|------|----|--|
| 37 | ŠKRABADLO                       | NA ÚSTĚPU | () | ROHOVEC | ŠEDÁ | 31 |  |
| 38 | ZOOMORFNÍ PLASTIKA Z PAZOURKU ? |           |    |         |      |    |  |



Janský sloup



16

Janský sloup



## Příbor - Janský sloup - STŘEDOVĚKÉ A NOVOVĚKÉ NÁLEZY











































